

# LABOX<sup>®</sup> | Die Lagerbox

www.labox.at



**Aufbau in nur 30-60 Minuten**



**Kein Fundament notwendig**



**Diverse Größen & Varianten**



**MODERN.ROBUST.SICHER**

**Für Unternehmen, Gemeinden, Vereine und Privatpersonen**



**Verzinkt**



**Lagerbox 1,2m**

**Lagerbox 2m**

Länge	Breite	Höhe	Gewicht
1,20m	1,20m	2,20m	150kg

Länge	Breite	Höhe	Gewicht
2,10m	2,20m	2,20m	350kg



**Lagerbox 3m**

**Lagerbox 4m**

Länge	Breite	Höhe	Gewicht
3,10m	2,20m	2,20m	400kg

Länge	Breite	Höhe	Gewicht
4,10m	2,20m	2,20m	500kg



**Lagerbox 5m**

**Lagerbox 6m**

Länge	Breite	Höhe	Gewicht
5,10m	2,20m	2,20m	600kg

Länge	Breite	Höhe	Gewicht
6,10m	2,20m	2,20m	750kg

# VERFÜGBARE FARBEN

Verzinkt & Pulverbeschichtet

Anthrazitgrau

Schoko-Braun

Grauweiß

Weißaluminium

Graualuminium

Reinweiß

RAL 7016

RAL 8017

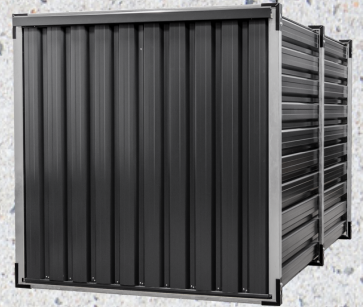
RAL 9002

RAL 9006

RAL 9007

RAL 9010

## Anthrazitgrau RAL 7016



## Schoko-Braun RAL 8017



## Grauweiß RAL 9002



# VERFÜGBARE FARBEN

## Verzinkt & Pulverbeschichtet

Anthrazitgrau

Schoko-Braun

Grauweiß

Weißaluminium

Graualuminium

Reinweiß

RAL 7016

RAL 8017

RAL 9002

RAL 9006

RAL 9007

RAL 9010

### Weißaluminium RAL 9006



### Graualuminium RAL 9007



### Reinweiß 9010



# MARKENQUALITÄT

Bei Labox® erwartest du Spitzenqualität zum TOP Preis!

Die Produktion wird durch TÜV Rheinland geprüft, überwacht und zertifiziert.

Wir sind aber der Meinung, dass Qualität beim Kunden von heute vorausgesetzt wird. Deswegen halten wir uns bei diesem Thema relativ kurz und lassen unsere Kunden & Partner sprechen!

Über 1.000 Kunden aus Österreich vertrauen LABOX®

darunter starke Partner wie z.B.



**STARK WIE EIN STIER**  
DACH • FASSADE • SOLAR



**SKI AUSTRIA**



**SCAN ME**

[www.labox.at](http://www.labox.at)

Jetzt scannen &  
Lagerbox konfigurieren

# LIEFERUNG

Wir liefern dir die Lagerbox mit unserem Ladekran...

im Transportzustand



# AUFBAU

Der Aufbau kann in nur wenigen Minuten erfolgen...

Standard Lieferumfang:

- *Boden*
- *zwei Seitenwände*
- *Rückwand*
- *Doppelflügel Tür*
- *Dach*

Plug & Play System



# MONTAGE & VERWENDUNG

Die Montage ist einfach und kann sehr rasch mit Hilfe von Freunden, Familie, Arbeitskollegen etc. umgesetzt werden.

Unsere Kunden aus ganz Österreich nutzen diesen Lagerraum für den privaten sowie gewerblichen Bereich, um wichtige Dinge zu schützen.

Die LABOX® wird universell eingesetzt, z.B. als Gartenhaus, Lagercontainer, Motorradgarage oder Baustellencontainer. Die Einsatzgebiete sind hier grenzenlos.

## Konstruktion

### *Containerboden:*

Der imprägnierte & robuste Kieferholzboden besteht aus gehobelten Nut- und Federbrettern (32 mm dick). Der massive Boden liegt auf verzinkten Tragprofilen 60×40 mm (Stärke 2 mm) auf & hat daher keinen direkten Kontakt zum Untergrund.  
Bodenbelastung max. 500kg/m<sup>2</sup>.

### *Seitenwände:*

Trapezblech aus verzinkten Stahlblech T-35 (0,75 mm), verzinkte Profile 60×40 mm (Wandstärke 2 mm), die mit "Eckverbinder" (3 mm) und M10-Schrauben am Containerboden als auch am Containerdach verschraubt sind.

### *Rückwand:*

Trapezblech verzinkt T-35 (0,75 mm).

### *Türen:*

Doppelflügeltür aus verzinkten Trapezblech T-35 (0,75 mm) inkl. Griff, Schloss & Riegel. Massive feuerverzinkte Scharniere sorgen für ein leichtes auf - und zu machen.

### *Dach:*

Stahlblech T-35 (0,75 mm) ausgestattet mit einem Antikondensat Vlies an der Dachunterseite, verzinkte Profile 60x40mm (Wandstärke 2mm), verbunden mit Wandprofilen + "Eckverbinder" (Stärke 3mm) und Schrauben M10. Integrierte Dachabflussrinnen (vorne + hinten) lassen das Wasser optimal abfließen.



# SERVICE & VORTEILE



**Kostenlose Lieferung**



**Abladung mit Ladekran**



**Liefertermin lt. Absprache**



**Manipulation mit Stapler**



**Klinke mit Schloss & Riegel**



**Kran Ösen integriert**



**Lieferung mit Kran**



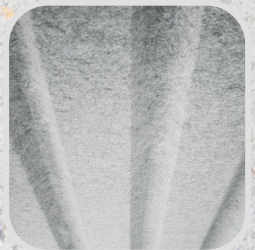
**Türstopper inkludiert**



**Imprägnierter Holzboden**



**Kein Fundament nötig**



**Antikondensat Vlies**

# Lagerbox 1,2m



# Lagerbox 2m



# Lagerbox 3m



# Lagerbox 4m



# Lagerbox 5m



# Lagerbox 6m



## Fenster

zum Kippen oder öffnen



## Regalsystem

mit Klicktechnik - ohne Bohren



## Holzverkleidung

optische Verkleidung aus Fichte





## Verstellbare Stelzlager

gleicht Bodenunebenheiten aus



## Auffahrrampe

Fahrräder/Motorräder etc.



## Einbruchsicherung

zusätzlicher Diebstahlschutz



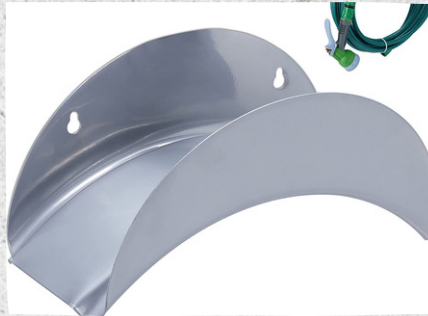
## Beleuchtung

perfektes Licht im Dunkeln



## Schlauchhalterung

Gartenschlauch/Wasserschlauch



## Gerätehalterung

super Halterung für Besen etc.



## Zusätzlicher Lufteinlass

für noch mehr Belüftung



## Staplerschienen

für häufigen Transport



## Universalhalter

für Kamera, Licht etc.



## Trennwand

für zwei Abteilungen



## Zusätzliche Tür

für einen zweiten Eingang



## Dachlast Verstärkung

für max. 300kg/m<sup>2</sup>



# SEITLICHE DOPPELFLÜGEL TÜR

Verfügbare Größen | 4m, 5m und 6m



# UNTERSTÄNDE

für Fahrräder, Mülltonnen, Automaten, Ladestationen etc...

Verfügbare Größen | 2m und 3m



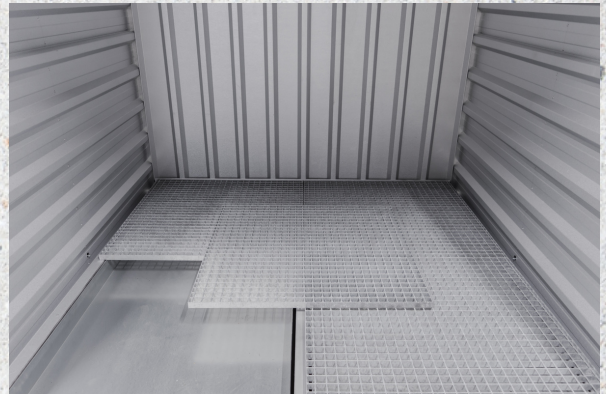
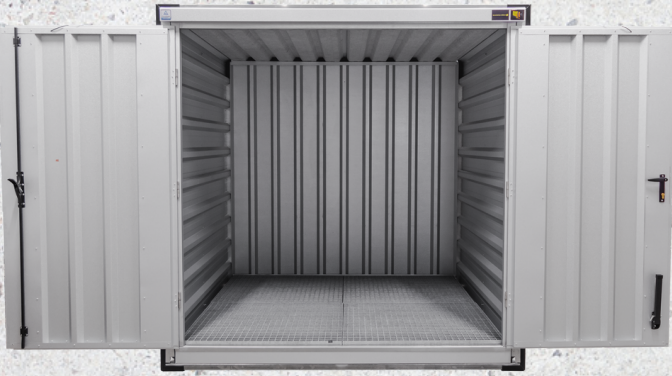
# SELFSTORAGE

Verfügbare Größen | 3m, 4m und 6m



# SPEZIALPROGRAMM

Verfügbare Größen | 2m,3m,4m,5m und 6m



# KUNDENREFERENZEN



## Über LABOX®

Wir sind ein modernes Unternehmen aus Österreich, welches maximalen Mehrwert in Form von Lagerlösungen aus Fertigelementen bietet.

Die Marke LABOX® legt größten Wert auf Wertversprechen und Kundenzufriedenheit. Denn erst wenn unsere Kunden glücklich sind, sind wir es auch.

Unsere Mitarbeiter liefern mit eigenem Lieferwagen inkl. Ladekran aus. Aus diesem Grund können wir eine sichere, sorglose & pünktliche Anlieferung gewährleisten.



[www.labox.at](http://www.labox.at)

Jetzt scannen &  
Lagerbox konfigurieren



## KONTAKT



+43 677 62301583



[office@labox.at](mailto:office@labox.at)



[www.labox.at](http://www.labox.at)

LABOX | Am Fraunberg 30 | 4663 Laakirchen



\*Für Tipp/Druckfehler werden keine Haftungen übernommen. Irrtümer & Änderungen vorbehalten.

# LABOX® | Die Lagerbox