



A·L·U·N·A
Services

Organisation

Der Verein ist als holistische, evolutionäre, lebendige Organisation konzipiert, die sich als Teil eines grösseren Ganzen versteht und die dem Gemeinwohl verpflichtet ist. Durch diese Ausrichtung liegt der Fokus bei folgenden Schwerpunkten:

1. Selbstführung

Eine evolutionäre Organisation nutzt das aussergewöhnliche Potenzial verteilter Autorität und kollektiver Intelligenz.

2. Ganzheit

Eine evolutionäre Organisationen lädt ihre Mitglieder ein, ihre innere Ganzheit wiederzuerlangen und ihr ganzes Selbst in die Arbeit einzubringen.

3. Evolutionärer Sinn

Eine evolutionäre Organisation ermuntert und inspiriert ihre Mitglieder, über alle Sinne wahrzunehmen und ganzheitlich zu verstehen, was die Organisation werden will und in welche Richtung sie sich entwickeln kann.

Auf diese Weise können Widersprüche ausbalanciert, Paradoxien transzendierte und Komplexität und Dynamik für eine evolutionäre Entwicklung genutzt werden. Gerade dadurch kann auch alles Trennende sukzessive überwunden werden. Anstelle eines Konkurrenzkampfes mit anderen Organisationen gedeiht so ein neues Weltbild, das von globalen Werten, Sinnhaftigkeit sowie Nachhaltigkeit und Resilienz geprägt ist.

In einer evolutionären, kollegialen Organisation wird das Organigramm nicht als hierarchische Struktur abgebildet, sondern in einem Kreisdiagramm.

Die Organisation ist von innen nach aussen in folgende Kreise strukturiert:

1. Innerster Kreis

Vereinsführung: Generalversammlung, Vorstand

2. Mittlerer Kreis

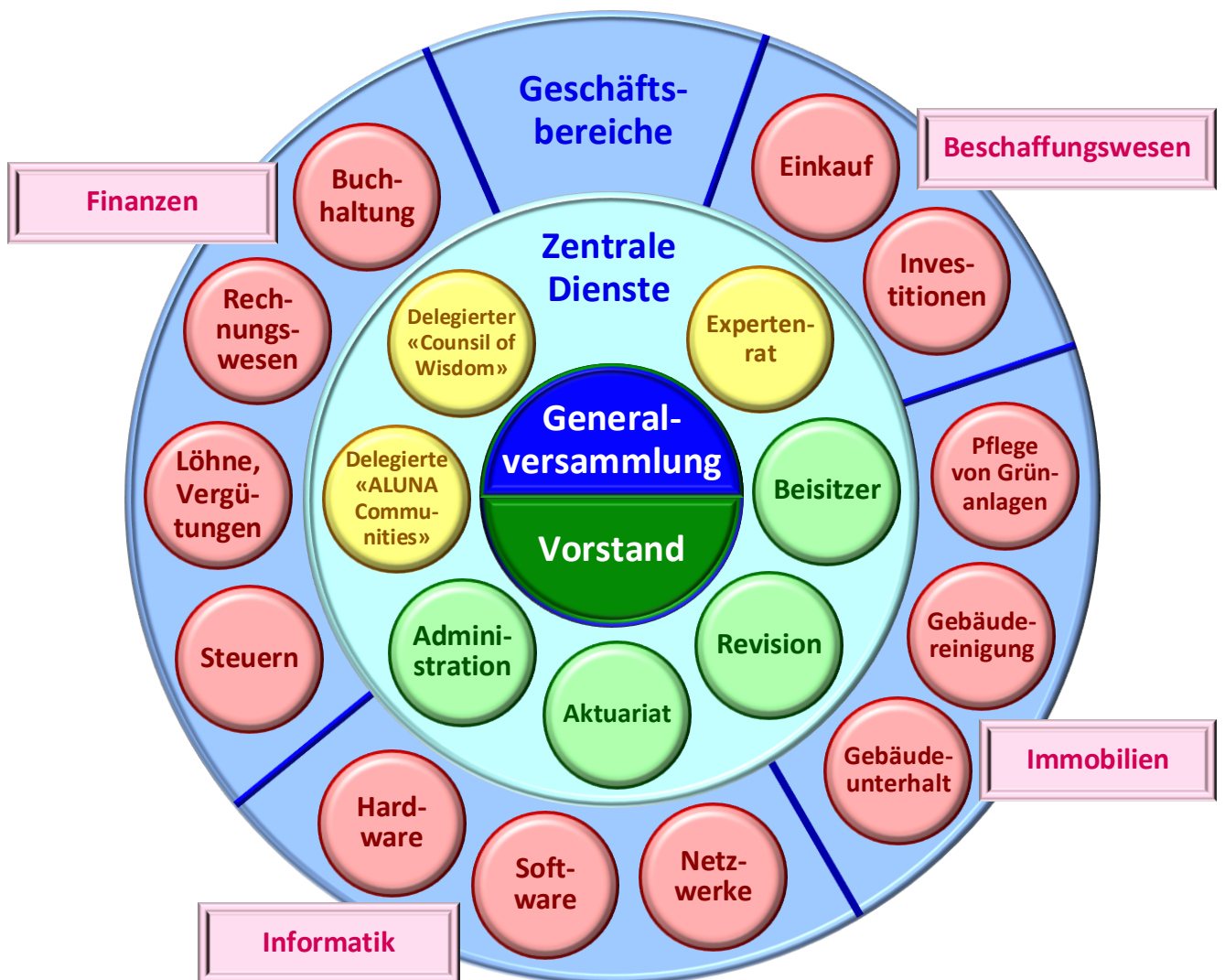
Zentrale Dienste: Revision, Aktuariat, Administration, etc.

3. Äusserster Kreis

Geschäftsbereiche mit Kontakt zu den «ALUNA Communities»

Innerhalb der Organisationskreise wirken selbstführende, selbstorganisierende, agile Einheiten bzw. Teams, die keinen Vorgesetzten haben. Die Mitglieder dieser Gruppen bestimmen die Ausrichtung und die Prioritäten, analysieren Probleme, erstellen Pläne, bewerten Arbeitsleistungen, treffen alle anstehenden Entscheidungen und führen alle Tätigkeiten für ihren Verantwortungsbereich aus.

Die Organisation des Vereins «ALUNA Services» hat folgenden Aufbau:



Jeder Geschäftsbereich kann mit den «ALUNA Communities» die für ihr Aufgabengebiet

- **bestgeeignete Art und**
- **sinnvollsten Umfang**

der Zusammenarbeit festlegen und die involvierten Beteiligten können aufgrund der gewonnenen praktischen Erfahrungen und Erkenntnisse die Arbeitsprozesse kontinuierlich durch innovative Ideen zum Wohl des Ganzen justieren und gestalten. Auf diese Weise können die einzelnen Mitglieder der selbstorganisierenden, agilen Einheiten ihre einzigartigen Fähigkeiten, Talente und Gaben gezielt einbringen und schöpferisch tätig sein.

Die Einheiten der **Geschäftsbereiche** sind als ein selbstregulierendes, selbstlernendes, demokratisches System organisiert. Was dieses Modell besonders auszeichnet, ist sein evolutiver Charakter. Nicht alles wird zu Beginn bis ins kleinste Detail festgelegt. Denn der entscheidende Aspekt besteht darin, dass es sich um einen Ausgangsentwurf handelt, der sich mit der Zeit durch die Einflüsse aus der Umwelt sowie durch die gesammelten Erfahrungen entwickeln wird.